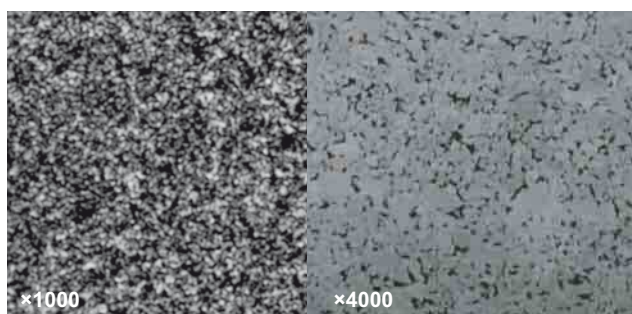


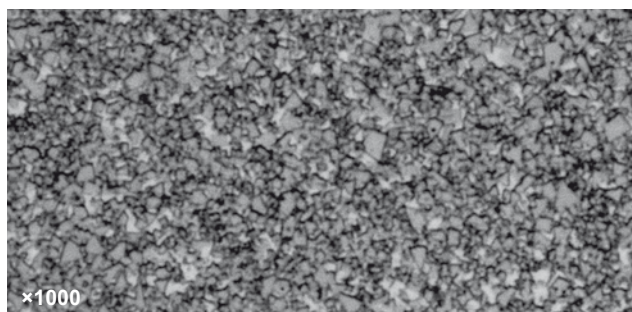
## ТВЕРДОСПЛАВНЫЕ МАТЕРИАЛЫ ДЛЯ ИЗНОСОСТОЙКИХ ИНСТРУМЕНТОВ

### Серия Sub-Micro Grain



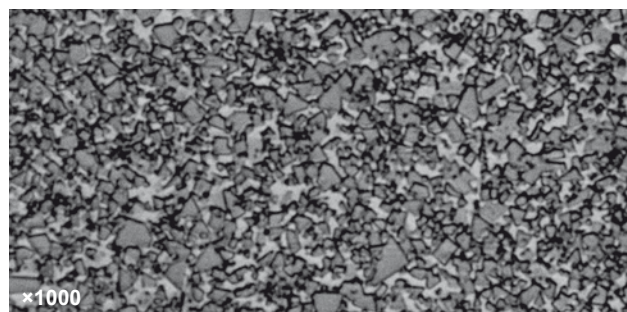
Данная серия производится по нашей собственной уникальной технологии. Материал, превосходно сопротивляющийся износу благодаря высокой твердости и высокому сопротивлению сжатию, широко используется для раскройных ножей и другого инструмента с высоким сопротивлением износу.

### Серия GC



Превосходный материал в сопротивлении усталости и коррозии, а также ударным нагрузкам и износу.

### Серия GTi



Используется главным образом в инструментах с высоким сопротивлением износу. Данная серия обладает высокой твердостью, но с высоким модулем эластичности и сопротивлением сжатию при высоких температурах. Серия предлагает разнообразные износостойкие инструменты и детали машин.

## СПЛАВЫ И ПОКРЫТИЯ

(Технические характеристики)

Классификация	Материал	Связующее wt%	Удельный вес	Твердость HRA	Теплопроводность Вт/м·°C	Коэффициент теплового расширения ×10 <sup>-6</sup> /°C	Модуль Юнга ГПа	Коэффициент Пуассона	Предел прочности при сжатии ГПа	Стойкость к разрушению МПа·м <sup>1/2</sup>	★★(После ГИП)
											Предел прочности при изгибе ГПа
Серия Sub-Micro Grain	<b>TF15</b>	10	14.5	91.0	71	5.3	580	0.22	5.8	12.5	3.8
	<b>MF10</b>	8	14.6	92.8	72	4.9	600	0.22	6.5	10.5	3.8
	<b>MF20S</b>	12	14.2	92.0	67	5.5	560	0.23	6.2	11.0	3.9
	<b>GM30</b>	16	13.8	90.0	63	6.0	520	0.24	5.7	13.0	3.9
Серия GC	<b>GC15</b>	8	14.7	90.5	96	5.1	600	0.23	5.0	11	3.4
	<b>GC20</b>	12	14.4	89.5	90	5.4	570	0.24	4.6	14	3.4
	<b>GC30</b>	17	13.8	88.0	80	6.0	520	0.25	3.8	18	3.4
Серия GTi	<b>GTi05</b>	6	14.9	92.0	95	4.8	630	0.22	5.9	6.8	3.2
	<b>GTi10</b>	5.7	14.9	91.0	101	4.8	630	0.22	5.5	9.3	3.2
	<b>GTi15</b>	8	14.7	90.0	97	5.0	600	0.23	4.9	12	3.3
	<b>GTi20</b>	11	14.4	89.0	91	5.3	570	0.24	4.7	15	3.3
	<b>GTi30</b>	16	14.0	87.0	82	5.9	520	0.25	4.0	21	3.3
	<b>GTi35</b>	17.5	13.8	86.5	79	6.0	510	0.25	3.8	22	3.3
	<b>GTi40</b>	20	13.5	86.0	75	6.3	490	0.26	3.5	23	3.3
<b>GTi50</b>	24	13.2	84.0	84.0	70	6.7	460	0.27	3.0	25	3.3

\* Согласно IF  
\*\* Согласно CIS 026