

# GY СЕРИЯ

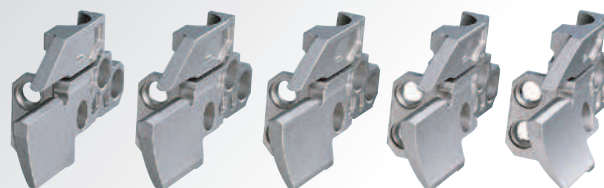
## Широкий выбор державок и пластин для различных задач в области точения канавок и отрезки.

### Наружное Точение • Торцевые державки

- Различные глубины канавок возможно обрабатывать при помощи одной державки, меняя только локатор.



- Широкий спектр локаторов для обработки торцевых канавок.



ТОЧЕНИЕ КАНАВОК

- Различные локаторы для целого ряда державок.



**GYM25 Локатор**



**GYM20 Локатор**

### Внутренние державки

- Широкий ассортимент державок, начиная с минимального диаметра  $\phi 25$  мм.

**Тип Моноблок**

Мин. диаметр обработки  $\phi 25, \phi 32$

**Модульный тип**

Мин. диаметр обработки  $\phi 40, \phi 50, \phi 60, \phi 70$



- В стандартной комплектации поставляются короткие хвостовики.

**Тип Моноблок**

**Модульный тип**



Короткий тип

Стандартный тип

Короткий тип

Стандартный тип