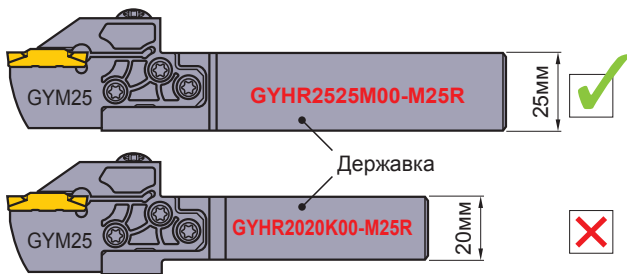


## ВЫБОР ИНСТРУМЕНТА

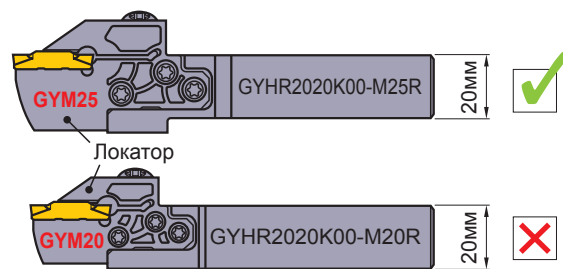
### Указания по выбору инструмента

#### Державка



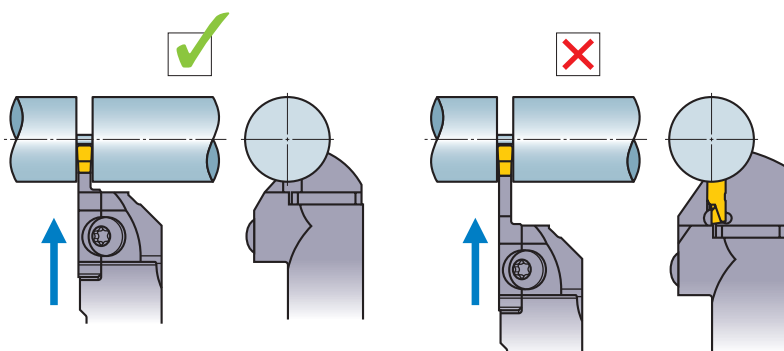
● Для обеспечения высокой жесткости выбирайте державку с максимально возможным сечением.

#### Локатор (1)



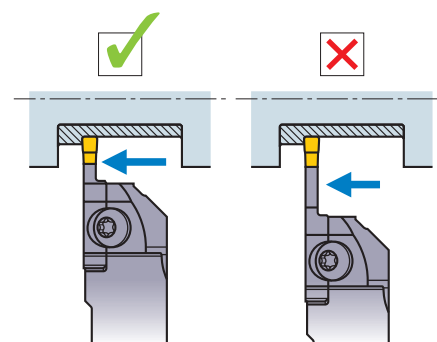
● Если нет ограничений в использовании, выберите наибольший локатор подходящий к державке.

#### Локатор (2)



● Выберите самый короткий локатор пригодный для данного вида обработки.

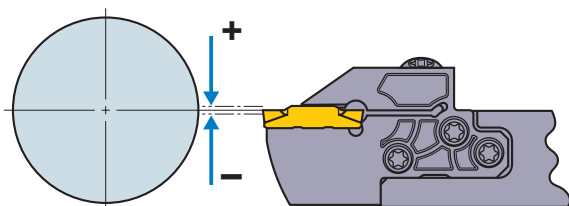
#### Локатор (3)



● Выберите самый короткий локатор пригодный для данного вида обработки.

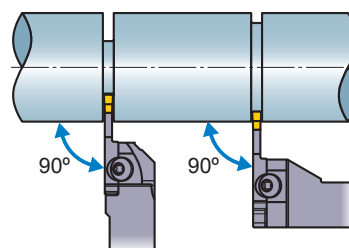
### Указания по установке инструмента

#### Настройка высоты режущей кромки



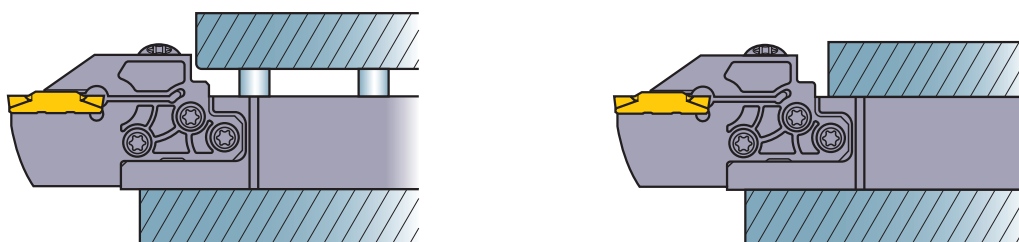
<Нарезание канавок/Механическая обработка с поперечной подачей>  
Установите высоту режущей кромки на  $\pm 0.1$  мм относительно центральной оси.  
<Отрезные операции>  
Установите высоту режущей кромки на  $0 \pm 0.2$  мм относительно центральной оси.

#### Угол установки державки



● Установите пластину перпендикулярно центральной оси.

#### Вылет



● При установке инструмента отрегулируйте как можно меньшую длину вылета и не допускайте части с разницей шага, как показано на рисунке выше.