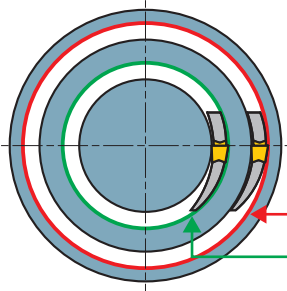


СИСТЕМА ОБРАБОТКИ КАНАВОК

ВЫБОР ИНСТРУМЕНТА

Указания по выбору инструмента

Локатор (1)

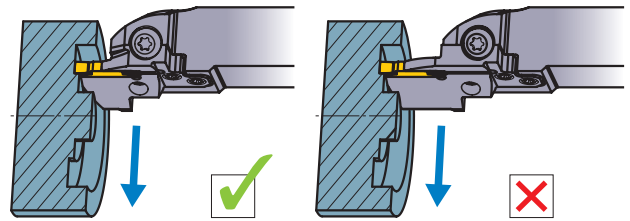


● Выберите локатор, диаметр врезания которого находится в диапазоне D1 Мин. и D1 Макс., как показано в таблицах.

φD1 (Макс.)

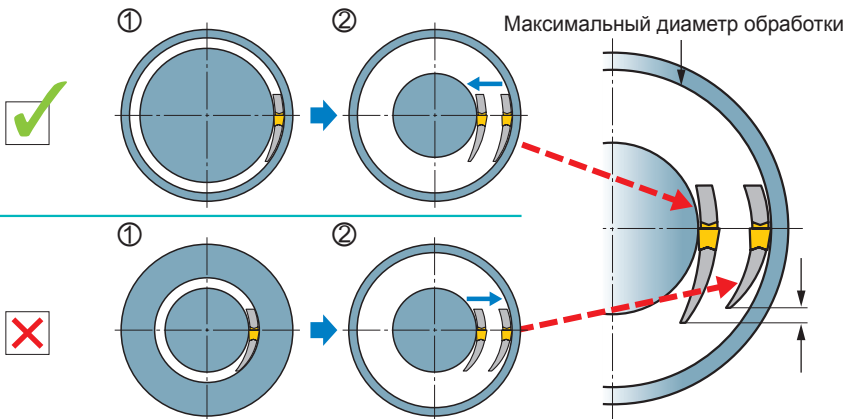
φD1 (Мин.)

Локатор (2)



● Выберите самый короткий резец, пригодный для данного вида обработки.

Локатор (3)



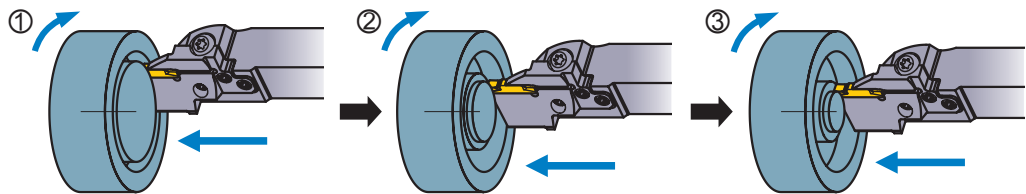
● Выберите самый большой локатор из тех, которые находятся в пределах максимального диаметра обработки.

● Обрабатывайте заготовку в направлении снаружи внутрь.

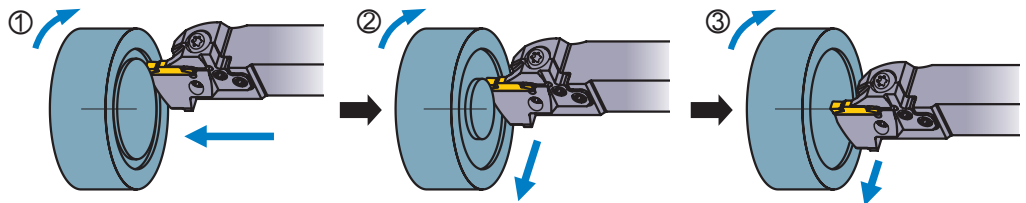
● Благодаря высокой жесткости локатора вы добьётесь большей устойчивости и более высокой надёжности процесса.

● Начинать прорезание снаружи внутрь, в результате мин. диаметр обработки будет неограниченным.

● При многократном торцевом врезании.



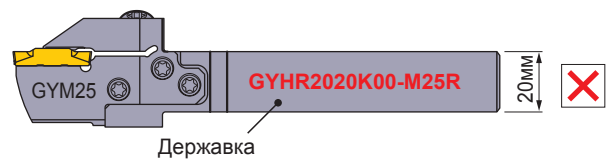
● При сочетании торцевого врезания с продольным точением.



Державка



Державка



Державка

● Для обеспечения высокой жесткости выбирайте державку с максимально возможным сечением.