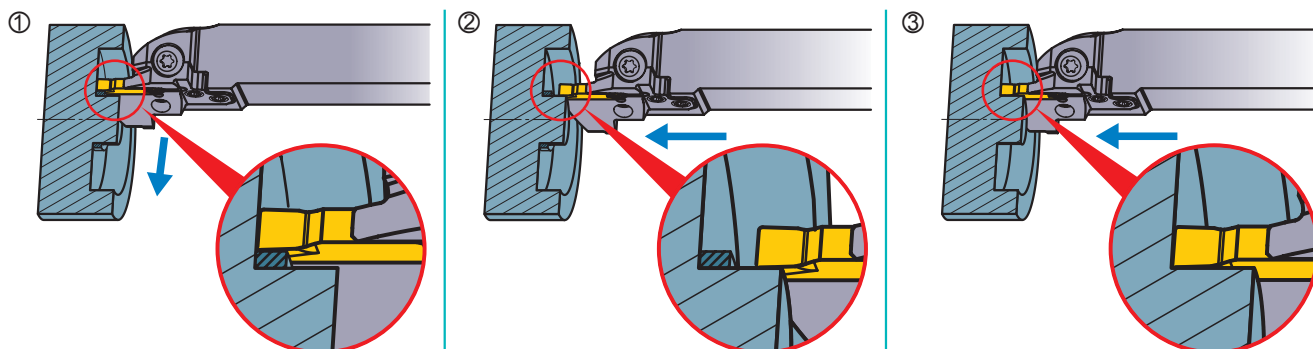


Указания по сочетанию торцевого врезания и точения с поперечной подачей (2)



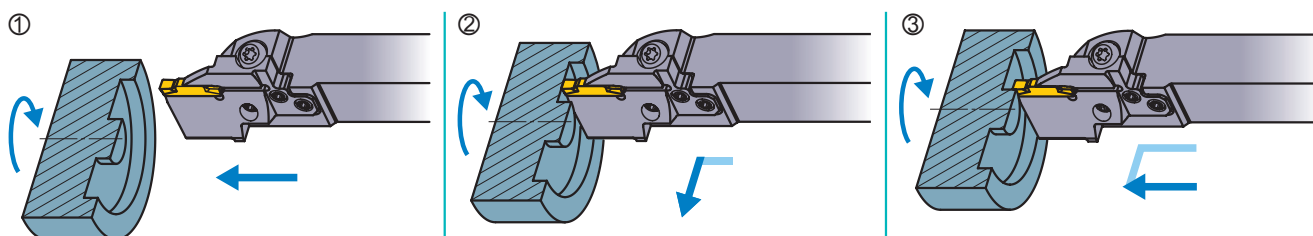
- При копировании у стенок может накапливаться стружка. В этом случае незадолго до стенки прекратите обработку и удалите остаточный материал путём торцевого врезания. (Ширина резания должна быть меньше ширины режущей пластины)

Указания по копированию (BM Стружколом)



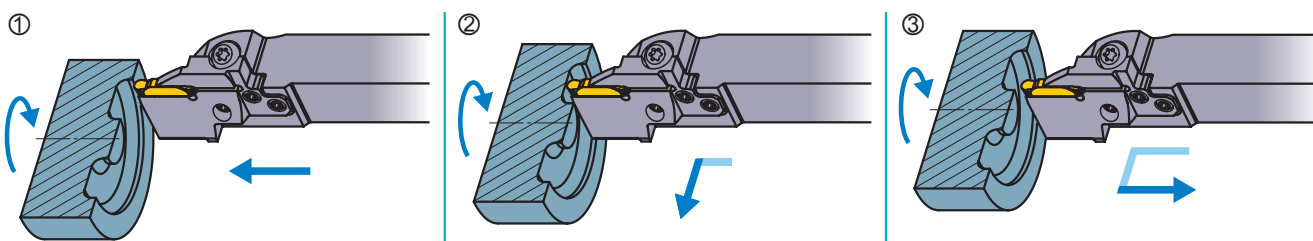
- Пластины с BM-стружколом предназначены для 3-х мерного копирования. Установите осевую глубину резания в пределах 30 % ширины режущей пластины.

Финишная (1)

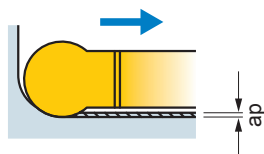


- При чистовой обработке производите точение снаружи внутрь, затем начисто обработайте внутренний диаметр до нужного размера канавки путём торцевого врезания.

Финишная (2) (BM Стружколом)



- Выполните чистовую обработку за одну операцию. Глубина резания (ap) при обратном точении указана в таблице справа.



Пластина	ap (мм)
GY2M0200D100N-BM	0.10
GY2M0250E125N-BM	
GY2M0300F150N-BM	
GY2M0318F159N-BM	0.15
GY2M0400G200N-BM	
GY2M0475H238N-BM	0.20
GY2M0500H250N-BM	
GY2M0600J150N-BM	0.25
GY2M0635J318N-BM	