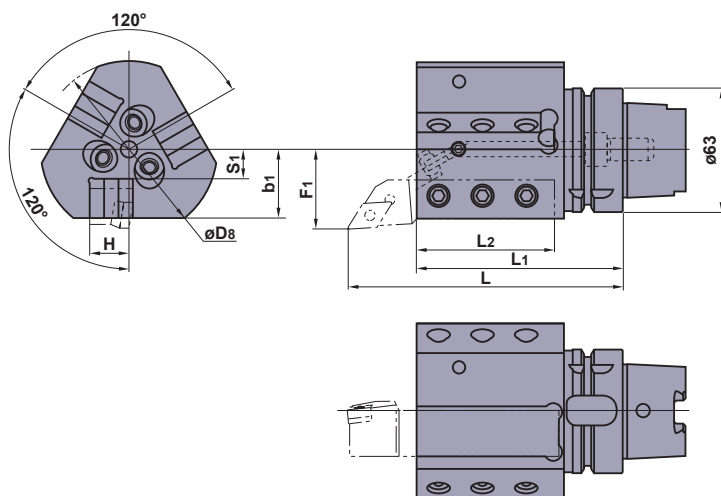
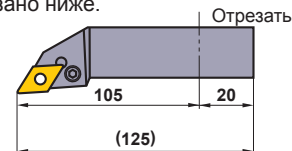


ДЕРЖАВКА ДЛЯ НАРУЖНОГО ТОЧЕНИЯ Наружное точение • Подрезка торца



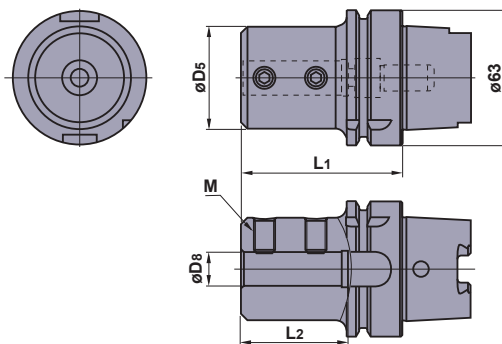
■ Данная державка предназначена для инструмента размерами 20×20.
Перед использованием укоротите инструмент, как показано ниже.




Показана правая державка.

Обозначение	Наличие		Размеры (мм)								Масса (kg)			
	R	L	L	L1	L2	H	D8	F1	S1	b1		Крепёжный винт	Пробка сопла	Пробка
H63TH-EV2020R/L-105-3	★	★	140	105	70	20	90	40	15	35	2.9	HSS12030	HSS05012	HSS06006

РАСТОЧНЫЕ ДЕРЖАВКИ Растачивание



Обозначение	Наличие	Размеры (мм)					Масса (kg)	
		D5	D8	L1	L2	M		
H63TH-B08-65	★	28	8	65	40	M8	0.9	HSS08010
-B10-70	★	35	10	70	45	M8	1.0	HSS08012
-B12-70	★	42	12	70	45	M8	1.1	HSS08012
-B16-75	★	48	16	75	50	M10	1.3	HSS10016
-B20-75	★	52	20	75	50	M10	1.4	HSS10016
-B25-83	★	62	25	83	58	M12	1.7	HSS12016
-B32-87	★	62	32	87	62	M12	1.7	HSS12016
-B40-97	★	65	40	97	72	M16	1.8	HSS16012

(Примечание) Укоротите расточную оправку, чтобы урегулировать длину хвостовика. Это также относится к сверлам с механическим креплением многогранных пластин.